



# DT 2

MIDDENSPPANNINGSPOST  
VAN HET GESLOTEN TYPE  
POSTE MOYENNE TENSION  
DU TYPE BLINDE



DE OPLOSSING

LA SOLUTION



HET PROFESSIONELE ANTWOORD OP  
AL UW BEHOEFTE VAN MIDDENSPPANNING.

UNE REPOSE PROFESSIONELLE A  
TOUS VOS BESOINS  
DE MOYENNE TENSION.



# DT 2

## Middenspanningspost van het gesloten type

### CONSTRUCTIEBESCHRIJVING

- Het systeem DT 2 vormt een middenspanningspost van het gesloten type voor binnenopstelling, conform aan de gestelde normen van de stroomleveranciers.
- De cellen worden opgebouwd uit koudgewalst plaatstaal van 2 mm dikte, gevormd d.m.v. CAD/CAM gestuurde lasersnijmachines en dito plooiwerk.
- De structuur bevat alle nodige steunprofielen voor de bevestiging van de middenspanningsapparatuur en het barenstel.
- Elke cel is voorzien van een deur uit koudgewalst plaatstaal van 2 mm dikte, bevestigd d.m.v. 2 scharnieren. Een kijkvenster uit slagvast polycarbonaatplaat laat een visuele controle van de schakeltoestellen toe.
- De celdeuren zijn voorzien van een deurkruk die vergrendelbaar is d.m.v. een hangslot.
- De schakeltoestellen zijn van buitenaf bedienbaar met afneembare schakelhendels en met gesloten celdeur.
- Het geheel wordt ontvet en gefosfateerd. Na spoeling, passivatie en demineralisatie, wordt het gedroogd en electrostatisch bespoten met polyesterpoeder in de kleur RAL 7032. Tenslotte wordt alles gebakken in een moffeloven aan 200°C metaaltemperatuur.

## Poste moyenne tension du type blindé

### DESCRIPTION DE LA CONSTRUCTION

- Le système DT2 est un poste moyenne tension de type blindé pour installation intérieure, conforme aux normes fixées par les distributeurs d'électricité.
- Les cellules sont réalisées en tôle d'acier laminé à froid de 2 mm d'épaisseur, formées à l'aide de découpeuses laser et d'une plieuse à commande numérique.
- La structure comprend tous les profilés nécessaires à la fixation du jeu de barres et de l'appareillage moyenne tension.
- Chaque cellule est pourvue d'une porte en tôle d'acier laminé à froid de 2 mm d'épaisseur, fixée à l'aide de 2 charnières. Un hublot en polycarbonate résistant aux chocs permet le contrôle visuel des interrupteurs.
- La porte des cellules est équipée d'une clenche verrouillable à l'aide d'un cadenas.
- La porte de la cellule étant fermée, les interrupteurs sont manoeuvrables de l'extérieur à l'aide d'une manette amovible.
- L'ensemble subit un dégraissage suivi d'une phosphatation. Après rinçage, il subit une passivation, un nouveau rinçage à l'eau déminéralisée, puis il est séché. L'ensemble reçoit ensuite un revêtement de poudre de polyester de couleur RAL 7032 par projection électrostatique. L'ensemble est enfin porté à une température de métal de 200 °C.





## JEU DE BARRES

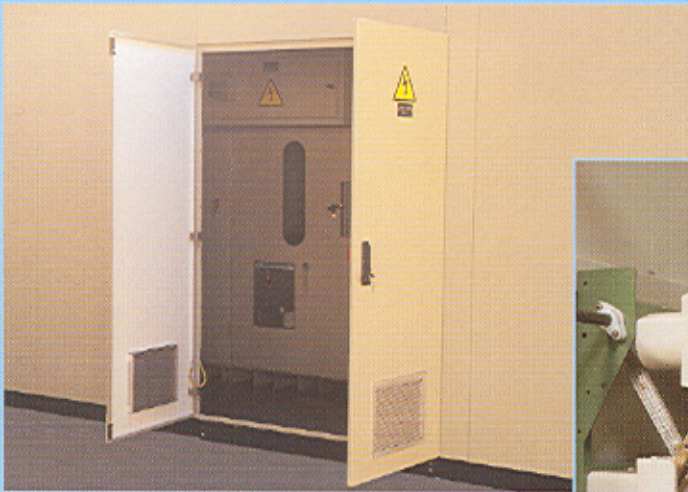
Un jeu de barres en cuivre électrolytique de 40 x 10 mm ou 40 x 5 mm, selon l'exigence de la société de distribution. Ce jeu de barre est supporté par des isolateurs 7500 N et peint dans les couleurs conventionnelles de la société de distribution.

## CUIVRE DE TERRE

Sur toute la longueur du poste MT, en cuivre de 25 x 2 mm, raccordé à l'interrupteur de mise à la terre. Toutes les portes et interrupteurs y sont raccordés.

## REALISATION SUR MESURE

L'ensemble des plans (plans de construction et d'implantation, schéma unifilaire, etc.) est adapté à vos besoins spécifiques. Une équipe de professionnels se tient à votre disposition tout au long de votre réalisation.



## BARENSTEL

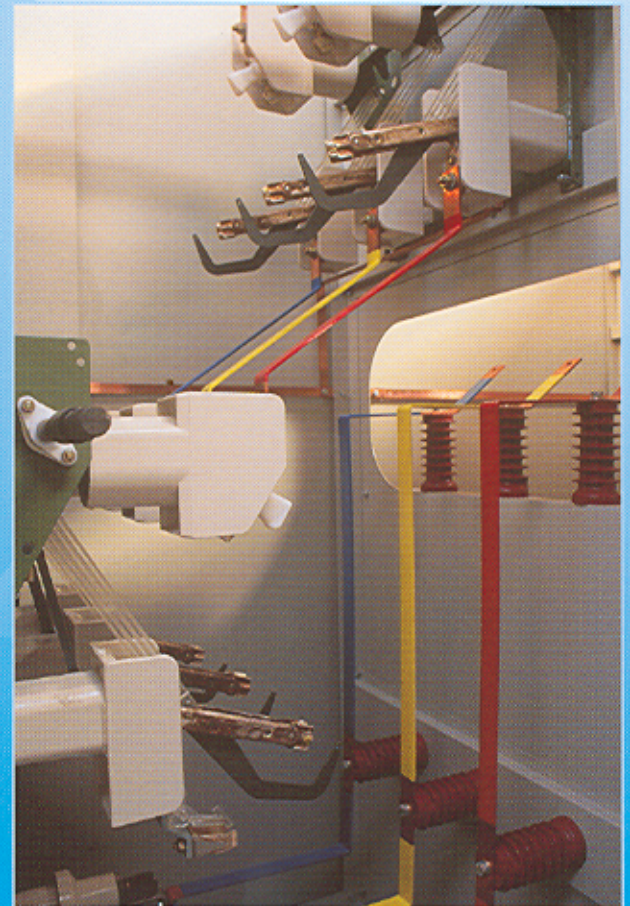
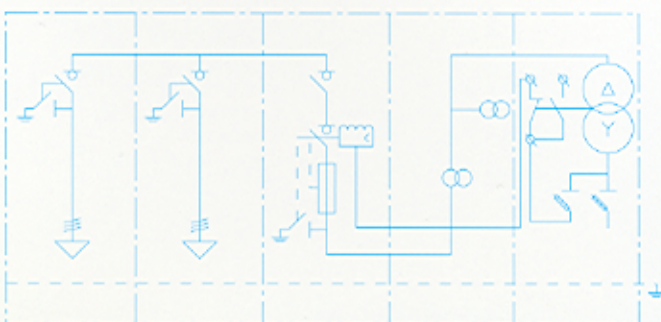
Een barenstel in electrolytisch koper van 40 x 10 mm of 40 x 5 mm naargelang de eis van de stroomleverende maatschappij, gedragen door isolatoren 7500 N en geschilderd in de conventionele kleuren van de stroomleverende maatschappij.

## AARDINGSRAIL

Over de ganse lengte van de MS-post in koper van 25 x 2 mm verbonden met de aardingsonderbreker. Alle deuren en schakeltoestellen zijn ermee verbonden.

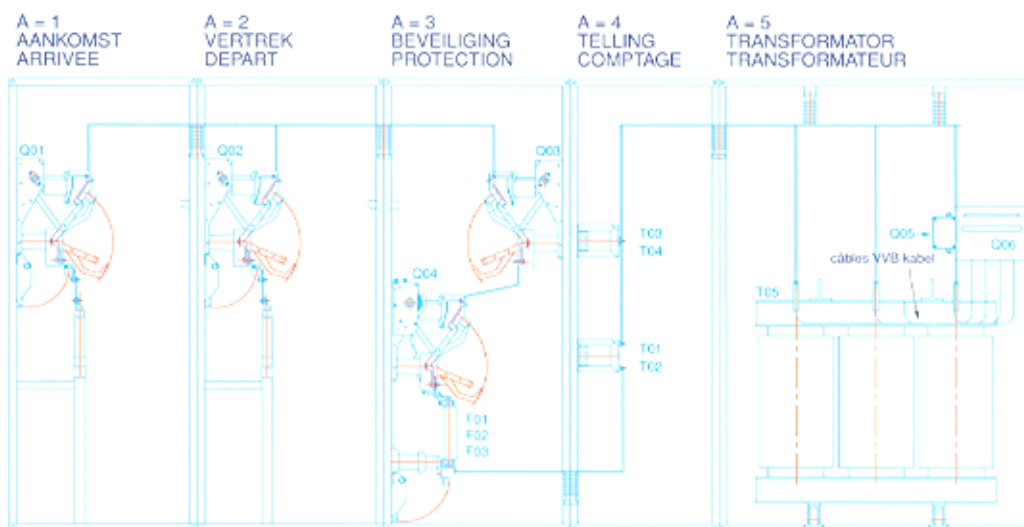
## REALISATIE OP MAAT

De volledige plannen (constructietekening, eendraadsschema, inplanting, ...) worden aangepast volgens uw specifieke behoeften. Een professioneel team staat ter uwer beschikking bij het uitwerken van uw realisatie.

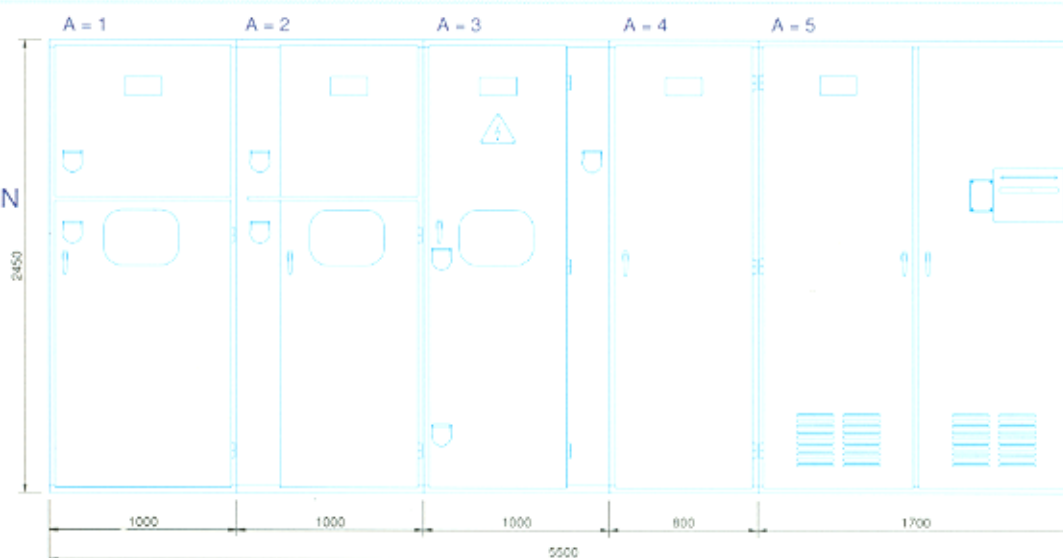




ELEKTRISCHE UITRUSTING DT-2  
EQUIPEMENT ELECTRIQUE DT-2



CON-  
STRUCTIE  
DT-2  
  
CON-  
STRUCTION  
DT-2



INPLANTING  
IMPLANTATION

