

DE ONE-STOP SHOP VOOR MIDDENSANNINGSCOMPONENTEN



RV64 Lastscheidingschakelaar

12 kV lastscheidings- en aardingschakelaars voor ondergrondse onderstations

De RV64 is een gasgeïsoleerde **onderdompelbare compacte eenheid** met een **lastscheidingschakelaar en aardingschakelaars aan beiden kanten**. De 2 zijden van de lastscheidingschakelaar kunnen dus geaard worden.

De eenheid is conform aan de IEC norm 62271-200 en bestaat uit een driestandenlastscheidingschakelaar van het type RV50 en een RV50 aardingschakelaar die voor **extreme betrouwbaarheid en zekerheid staat**.

Omschrijving

De RV64 is een gasgeïsoleerde compacte onderdompelbare eenheid met een lastscheidingschakelaar en aardingschakelaars aan beide kanten van de lastscheidingschakelaar opgesteld. De twee zijden van de eenheid kunnen dus geaard worden. Er is een vergrendeling tussen de aardingschakelaars en de lastscheidingschakelaar. De eenheid kan tot een diepte van 3 m onderdompelt worden. De manuele scheiding van de schakelaar kan gebeuren wanneer de eenheid onder water is.

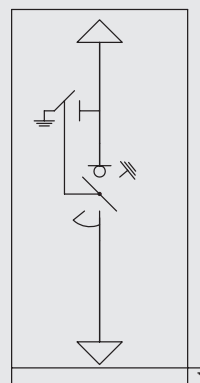
De eenheid is bestemd voor applicaties van 12 kV en een nominale stroom van 200 A. Kijkvensters geven de mogelijkheid de stand van de schakelaars te zien. Verder is er ook een SF₆ gas dichtheidmeter aanwezig.

De eenheid bestaat uit:

- Driefasige driestandenlastscheidingschakelaar van het type RV50 klas E3, M1 volgens IEC 62271-103, 17,5 kV - 630 A - 20 kA en aardingschakelaar met een schakelvermogen van 50 kA.
- Driefasige aardingschakelaar RV50 klas E2, M1 volgens IEC 62271-103, 17,5 kV - 630 A - 20 kA met een schakelvermogen van 50 kA.
- Vergrendeling tussen de aardings- en lastscheidingschakelaar.
- Met SF₆ gas gevulde roestvrije stalen kuip onder een druk van 0,15 MPa.

De voordelen

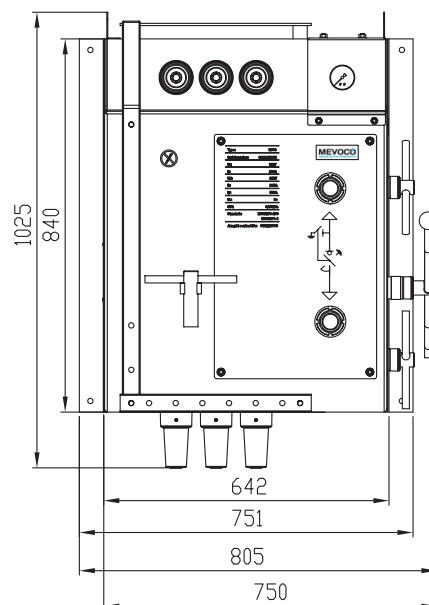
- Onderhoudsvriendelijk en volledig geïntegreerde lastscheidingschakelaar en aardingschakelaar aan beiden kanten.
- Beide kanten van de eenheid kunnen geaard worden.
- Volledig onderdompelbaar.
- Kijkvensters om de stand van de schakelaars te kunnen zien.
- SF₆ gas dichtheidmeter.



Eénlijnsdiagram.

Technische specificaties

Nominale spanning:	12 kV
Nominale stroom:	630 A
Nominale korteduurstroom:	20 kA
Nominale piekwaarde van de stroom:	50 kA
Tijd van de korteduurstroom:	3 s
Industriële frequentie houdspanning Ud:	28 kV 1 min
Bliksemstoot houdspanning Up:	75 kV
Normen:	IEC 62271-1
	IEC 62271-100
	IEC 62271-102
	IEC 62271-103
	IEC 62271-200
Gewicht van de standaard eenheid:	150 kg
Maximale sectie van de middenspanningskabels:	240 mm ²
Aansluitingen:	type C (straight or elbow)
Diepte van de onderdompeling:	3 m



Voor meer informatie over de RV64 of onze andere producten, neem contact op met onze verkoopafdeling: sales@mevoco.be



MEVOCO

MEDIUM VOLTAGE COMPONENTS

Industrielaan 33A, 9800 Deinze, België

☎ +32 (0)9/380.30.49

www.mevoco.be - info@mevoco.be

Volg Mevoco op: [f](#) [in](#) [yt](#)